

**LED osvetlenie (voliteľné):**

LED osvetlenie trvale zabudované v koši nahrádza odnímateľný svetelný pás.

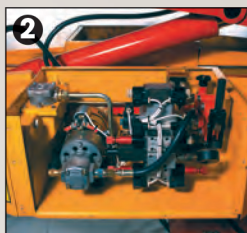
Vďaka trvale nainštalovanému záťažovému odporu nie sú problémy s ťažným zariadením.



1. Hydraulické podpery umožňujú rýchle a bezpečné nastavenie - aj na šikmom teréne.

2. Jednoduchý, jednoduchá údržba konštrukcie.

3. Štandardný proporcionálny riadiaci systém zabezpečuje, že aj v extrémne náročných pracovných podmienkach sú možné bezpečné pohyby stroja.



4. Hydraulické ovládanie pre jednoduché a bezproblémové ovládanie stroja. Stúpanie až do 15 % možné.

### Vysoká výška, nízka hmotnosť DK25 je ideálny pre prácu v interiéri aj exteriéri

Dokonalá funkčnosť, optimálna bezpečnosť, kvalita a všestrannosť urobili z DK25 značku na všetkých trhoch.

Maximálna pracovná výška je 25 metrov. Automatické obmedzenie záťažového momentu zabezpečuje optimálny dosah v závislosti od zaťaženia koša.

Každá plošina DENKA-LIFT spĺňa najprísnejšie bezpečnostné predpisy.

Elektrika a hydraulika sú všade dvojito zabezpečené, valce majú ventily proti prerhnutiu hadíc a všetky pohyby sú chránené poistnými ventilmi.

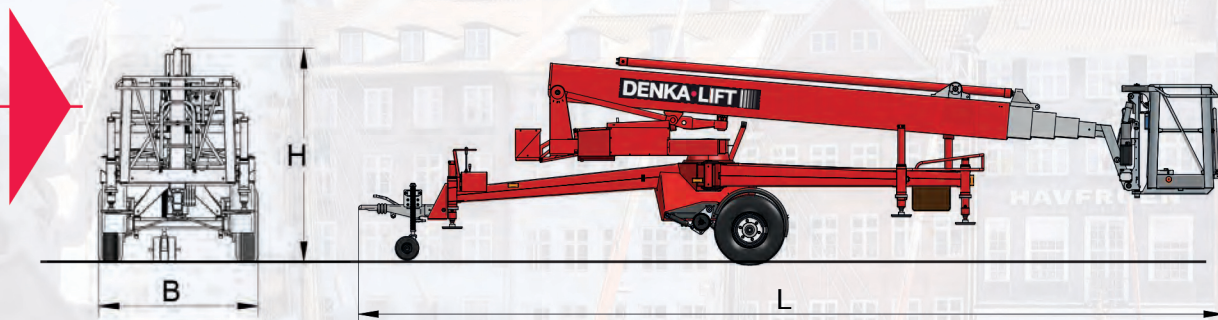
Teleskopické rameno je vyrobené zo špeciálne lisovaných hliníkových profilov. To zaručuje výnimočnú stabilitu a nízku hmotnosť.

Kombinácia vlastností ramena s citlivým proporcionálnym ovládaním vytvára bezpečné, pohodlné a efektívne pracovisko pre užívateľa v koši.

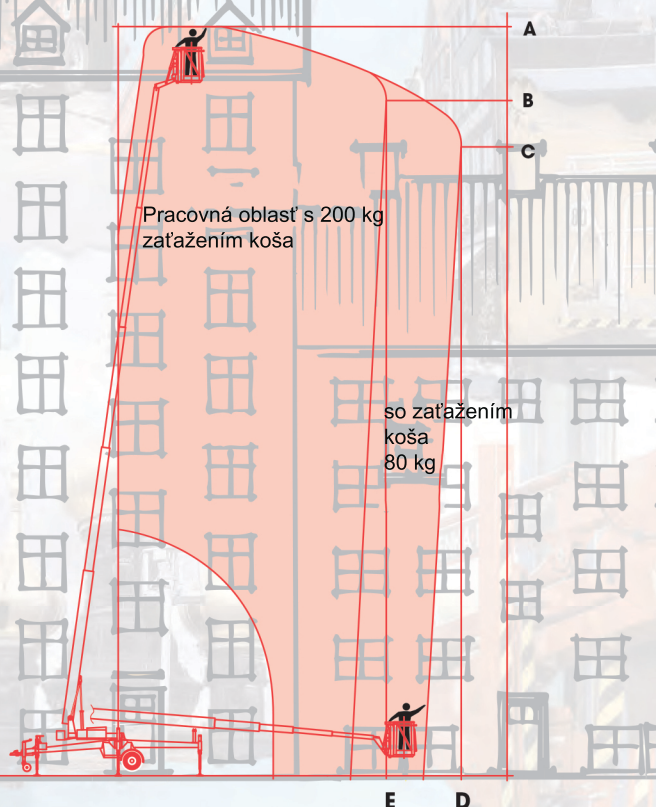
Typické oblasti použitia zahŕňajú práce na fasádach, strechách a vikieroch, čistenie okien, maľovanie, orezávanie stromov atď.

Vďaka svojej nízkej hmotnosti a kompaktným rozmerom je DK25 ideálny aj na vnútorné údržbárske práce, napr. v nákupných centrách, kostoloch, na letisku, podlubiach atď.

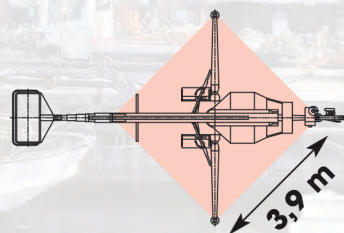
## Technické údaje



### Max. pracovná výška



### Podpery



Štandardný model	DK25
<b>Rozmery</b>	
Max. pracovná výška A	25,0 m
Pracovná výška B	23,0 m
Pracovná výška C	21,4 m
Max. stranový dosah D	11,4 m
Stranový dosah E	9,0 m
Max. nosnosť koša	200 kg
Rozsah otáčania	nekon. 360°
<b>Transportné rozmery</b>	
Dĺžka L	9100 mm
Min. dĺžka (otočená o 180°)	8350 mm
Výška H	2095 mm
Šírka B	1620 mm
Celková štandardná hmotnosť	2450 kg

### ŠTANDARDNÉ VYBAVENIE:

- Otočný hliníkový kôš 1200 mm
- Prevádzka na batérie
- Proporcionálne ovládanie
- Hydraulické podpery
- Hydraulický ovládací pohon
- Prúdový chránič 30 mA
- Počítadlo prevádzkových hodín
- Nabíjací kľúč
- Odnímateľná svetelná lišta

### ŠPECIÁLNE VYBAVENIE:

- Špeciálna farba RAL
- Otočný kôš zo sklolaminátu 1200 mm\*
- Odnímateľné rameno s uhlom
- Keфы na teleskopických koncoch
- Vedenie vzduchu/vody do koša\*
- Prídavný vysokovýkonný transformátor 50 A / 24 V\*
- Žlté rotujúce výstražné svetlo
- BIO hydraulický olej
- Benzínový generátor HONDA EU30is / 3,0 kVA\*
- Dvojstupňové vypínanie výšky
- LED osvetlenie integrované v pracovnom koši
- Automatické podpery

\*Vyššia hmotnosť

Vyhradujeme si právo na zmeny v dizajne a vybavení. Informácie v tejto brožúre by sa mali považovať za približné. Ilustrácie môžu obsahovať aj voľiteľné doplnky, ktoré nie sú súčasťou štandardného rozsahu dodávky.