



### Hydraulische Lenkung (Option):

Diese Option ersetzt die standardmäßige manuelle Lenkdeichsel und ermöglicht anhand einer Kabelfernbedienung ein sicheres und genaues Rangieren der Maschine, selbst in extrem beengten Bereichen.



**1.** Das funktionelle Design der Abdeckungen erleichtert Service- und Wartungsarbeiten.

**2.** Durch Entfernen eines Splintbolzens kann der Arbeitskorb schnell und einfach abgenommen werden.



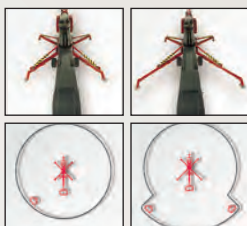
**3.** Die serienmäßige Proportionalsteuerung stellt sicher, dass selbst bei extrem schwierigen Arbeitsbedingungen sehr ruhige und sichere Maschinenbewegungen möglich sind.

**4.** Alle DENKA-Lifte sind mit einer Stützbeindrucküberwachung ausgestattet.



### Sektionalsteuerung

Als eine besondere Variante kann dieser Lifttyp auch mit Sektionalsteuerung, d.h. variabler Abstützung, geliefert werden, so dass zwischen zwei Stützbeinen pro Stützbein gewählt werden kann. Benötigt man ein oder mehrere verkürzte Stützbeine, so reduziert sich automatisch die Reichweite, die maximale Arbeitshöhe wird jedoch beibehalten. Diese Möglichkeit der Änderung der Abstützfäche erlaubt ein Aufstellen des Liftes selbst in extrem beengten Bereichen.



## Narrow Liftserie von DENKA LIFT

- die kompakte Arbeitsbühne für innen und außen.

Diese Narrow DL-Liftserie wurde speziell für Arbeitsbühnenvermieter, größere Industrien, Einkaufszentren, Flughäfen, u.a. entwickelt.

Die kompakte Gestaltung des Liftes mit einer Breite von lediglich 890 mm sowie einem abnehmbaren Korb ermöglicht einen Einsatz auch dort, wo andere Lifte bereits aufgeben müssen.

Dank des eingebauten Rangierantriebes kann der Lift bereits von einer Person allein und ohne Anwendung von Hilfsmitteln problemlos von einem Arbeitsplatz zum anderen transportiert werden.

Standardmäßig wird der Lift mit Dreiradantrieb geliefert. Dies bewirkt, dass ein Transport selbst unter schwierigen Gegebenheiten, z. B. starke Steigung oder weicher Unterboden, unproblematisch vorgenommen werden kann. Der Arbeitseinsatz auf einer Baustelle gibt daher keine Probleme.

Die max. Arbeitshöhe beträgt 19 und 22 Meter. Die eingebaute automatische Begrenzung des Lastmomentes sichert eine optimale Reichweite in Abhängigkeit zur Korblast.

Der Teleskopausleger ist aus speziell extrudierten Aluminiumprofilen gefertigt. Dadurch wird eine außergewöhnliche Stabilität bei geringem Gewicht erreicht.

Die Kombination der Ausleger-Eigenschaften mit der feinfühligsten Proportionalsteuerung schaffen für den Benutzer im Korb einen sicheren, komfortablen und effizienten Arbeitsplatz.

DL19/22 N ist eine flexible Liftserie, die standardmäßig mit Batteriebetrieb geliefert wird. Als Sonderausführung ist der Lift mit Diesel-Motor entweder mit oder ohne Generator erhältlich.

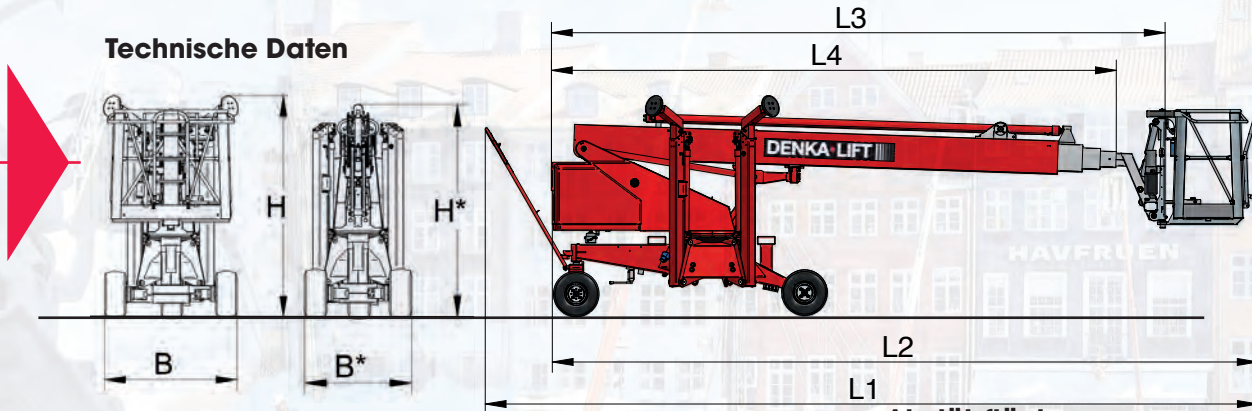
Jeder DENKA-LIFT erfüllt die strengsten Sicherheitsvorschriften.

Die elektrischen und hydraulischen Systeme sind mit doppelten Sicherheitsfunktionen ausgestattet. Ebenso sind alle Zylinder mit Schlauchbruchventilen versehen. Desweiteren sind alle Bewegungsfunktionen mit Überdruckventilen gesichert.

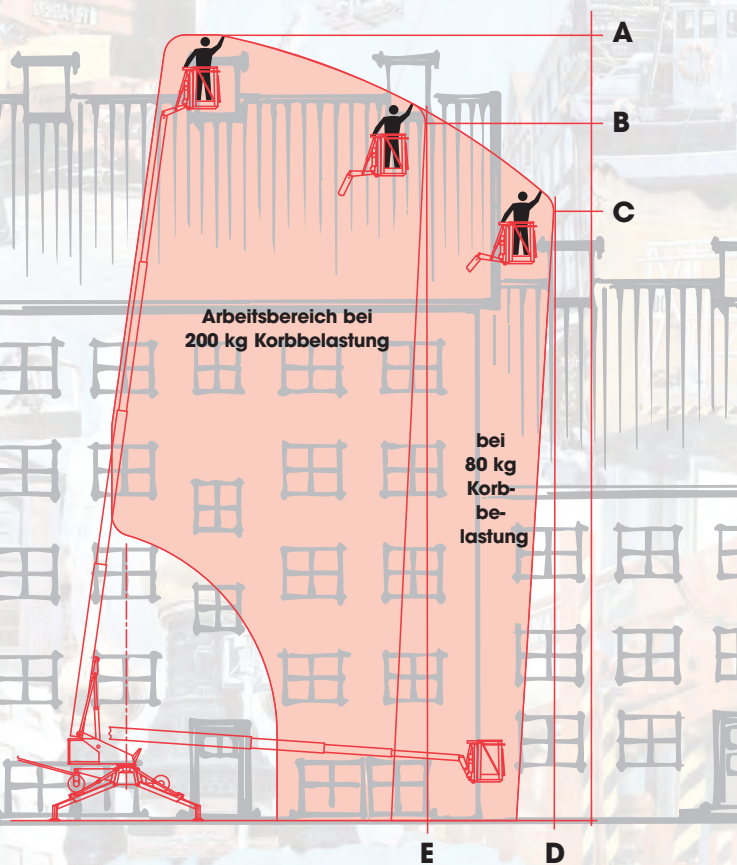


# Modell DL19N/DL22N

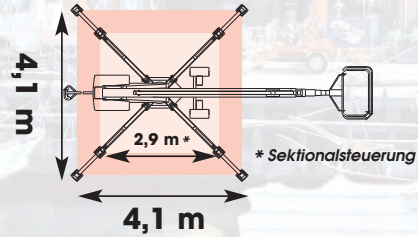
## Technische Daten



## Max. Arbeitshöhe



## Abstützfläche



Standardmodell	DL19N	DL22N
----------------	-------	-------

### Kapazität

Max. Arbeitshöhe A	18,8 m	21,90 m
Arbeitshöhe B	15,8 m	19,5 m
Arbeitshöhe C	13,6 m	17,5 m
Max. Reichweite D	10,9 m	11,8 m
Reichweite E	8,4 m	8,3 m
Max. Korblast	200 kg	200 kg
Drehbereich	endlos 360°	endlos 360°

### Transportabmessungen

Länge L1	7000 mm	7900 mm
Länge L2	6340 mm	7240 mm
Länge L3	5625 mm	6525 mm
Länge L4	5045 mm	5990 mm
Höhe H	2140 mm	2140 mm
Höhe H*	1995 mm	1995 mm
Breite B	1195 mm	1195 mm
Breite B*	890 mm	890 mm
Gesamtgewicht standard	2075 kg	2300 kg

### Fahreigenschaften

Geschwindigk. / Hoch	1,00 m/s	1,00 m/s
Geschwindigk. / niedrig	0,35 m/s	0,35 m/s
Max. steigung	12° / 21%	12° / 21%
Wenderadius innen	2,6 m	2,6 m

### STANDARD-AUSSTATTUNG:

- Drehbarer abnehmbarer Aluminiumkorb 1200 mm
- Batteriebetrieb
- Proportionalsteuerung
- Hydraulische Stützbeine
- Hydraulischer Fahrtrieb
- Fehlerstrom-Schutzschalter 30 mA
- Betriebsstundenzähler
- Ladeschlüssel

### SONDERAUSSTATTUNG:

- Abstreifbürsten an Teleskopen
  - Leitung für Luft/Wasser zum Korb\*
  - zusätzlicher Hochleistungstrafo 50A / 24V\*
  - Hochleistungsbatterien 6V 215Ah / 5h
  - Gelbe Rundum-Warnleuchte
  - BIO - Hydrauliköl
  - Benzinstromerzeuger HONDA EU30is / 3,0 kVA\*
  - Zweistufige Höhenabschaltung
  - Abnehmbarer Winkelarm
  - Variable Abstützung einseitig (Sektionalsteuerung)
  - Hydraulische Lenkung\*
  - Weiße Reifen
- \*Mehrgewicht