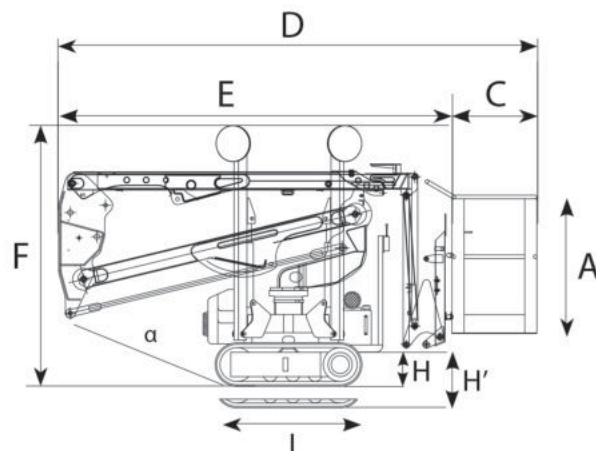
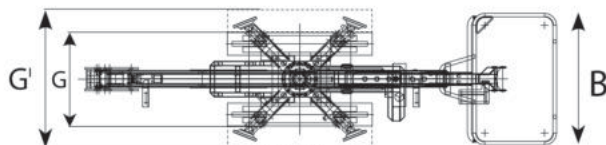


VÝKON	
Pracovná výška	12.20 m
Stranový dosah (200 kg)	6.50 m
Premostenie	4.50 m
Nosnosť koša	200 Kg
Pohyblivé JIB rameno	90°
Natáčanie koša	180°
Rozsah otáčania otoče	320°
Stúpavosť	30%
Uhol náklonu ( $\alpha$ )	16° - 23°
Rýchlosť pojazdu	2.0 Km/h

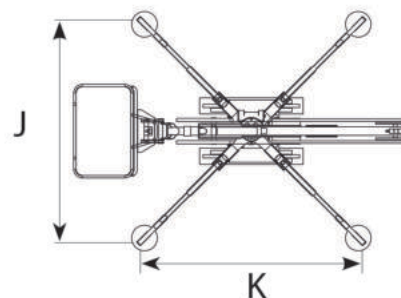


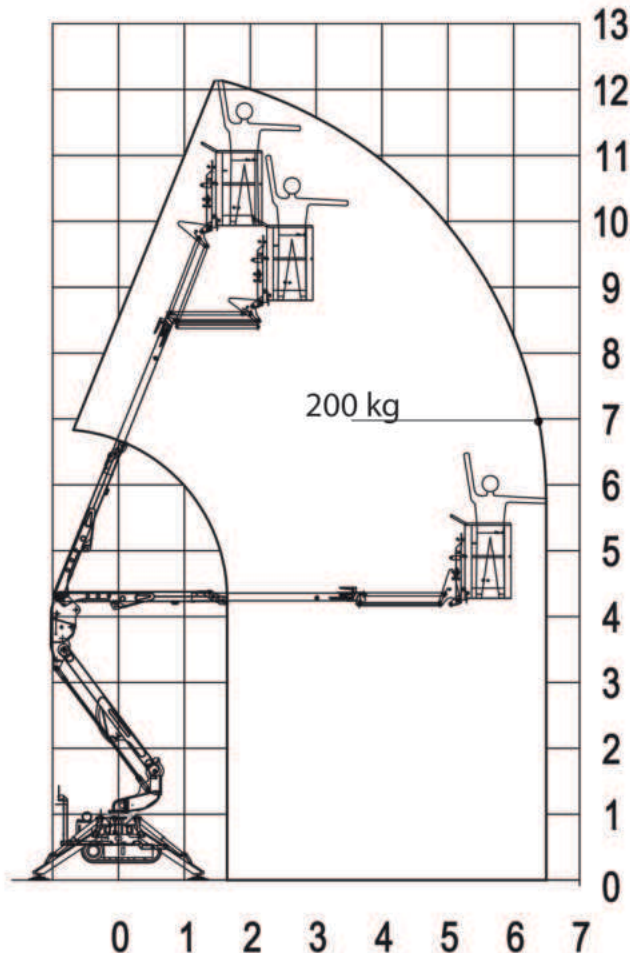
ROZMERY	
Výška koša (A)	1.10 m
Dĺžka koša (B)	1.10 m
Šírka koša (C)	0.70 m
Dĺžka (D)	4.35 m
Dĺžka bez koša (E)	3.65 m
Výška (poloha pri pohybe) (F)	1.99 m
Min. šírka (G)	0.84 m
Max. šírka (G')	1.10 m
Min. výška svetlá (H)	0.18 m
Max. výška svetlá (H')	0.22 m
Dĺžka (L x W) (I)	1.20x 0.18 m
Štandardná dĺžka podpier (J)	2.60 m
Štandardná šírka podpier (K)	2.60 m
Podložky podpier ( $\emptyset$ )	0.20 m



HMOTNOSŤ	
Celková hmotnosť	1760 Kg
Jazdná konfigurácia tlaku	2.20 kN/m <sup>2</sup>
Tlak pracovnej konfigurácie	2.61 kN/m
Max. sila podpier	10.20 kN

ZDROJ ENERGIE	
Benzínový motor STANDARD	9.6 kW
Elektrický motor STANDARD	230V - 2.2 kW
VOLITEĽNÝ dieselový motor	7.3 kW
VOLITEĽNÁ lítiová batéria	48V - 100 Ah
KAPACITA NÁDRŽE NA PALIVO Dieselový motor	5 l
Kapacita nádrže na olej	30 l





## PODVOZOK

- Výkonný pásový pohon s hydraulickým brzdovým systémom
- Presné manévrovanie
- Gumové pásy so špeciálne upraveným profilom poskytujúcim optimálnu priľnavosť

## SYSTÉM RAMENO

- Jednoduchý pantograf s teleskopickým ramenom
- Kíbové rameno JIB 90°
- Otočný kôš 180°
- Pline hydraulické ovládanie
- Hydraulický samovyrovňavací systém koša
- Otáčanie otoče s otočným krúžkom

## MOŽNOSTI

- Akumulátorový pohon (lítiový) 48V 100 Ah (R130BA)
- Samovyrovňavací systém podpier
- Podložky pre podpery
- Nešpiniace gumové pásy
- Vlastné farby
- Ovládanie pomocou káblov
- Rádiové ovládanie (pásky + podpery)
- Elektrické čerpadlo na núdzové spustenie

## ZDROJE NAPÁJANIA

- Elektromotor 110 V (USA) / 230 V (EÚ)
- 9,6 kW benzínový motor Honda
- Zariadenie Start/Stop pre motor v koši

## PRODUKTIVITA, BEZPEČNOSŤ A KVALITA

- 110V (USA) / 230V (EÚ) zásuvka v koši
- Vysokokvalitná farba RAL 9003 a RAL 2001
- Ručné čerpadlo na núdzové spustenie
- Blokovacie ventily na hydraulických valcoch
- Prepúšťacie ventily chrániace hydraulický systém pred príliš vysokými tlakmi
- Ochranné kryty pre všetky komponenty
- Počítadlo prevádzkových hodín