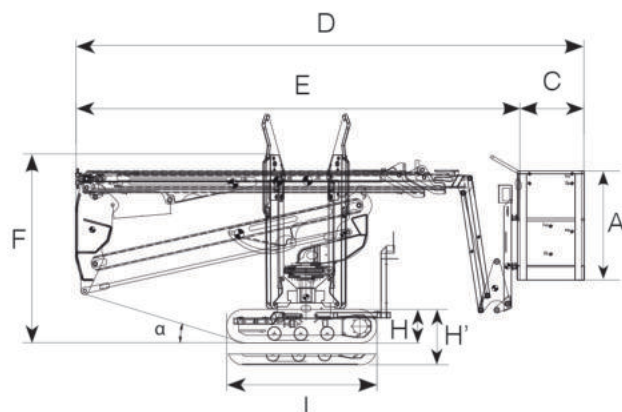
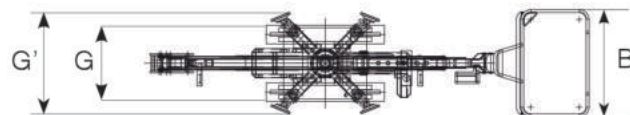


VÝKON	
Pracovná výška	17.60 m
Stranový dosah (120 kg)	8.50 m
Premostenie	5.30 m
Nosnosť koša	200 Kg
Pohyblivé rameno JIB	90°
Otáčanie pracovného koša	180°
Rozsah otáčania otoče	320°
Stúpavosť	30%
Uhol náklonu (α)	12° - 17°
Rýchlosť pojazdu	2.0 Km/h

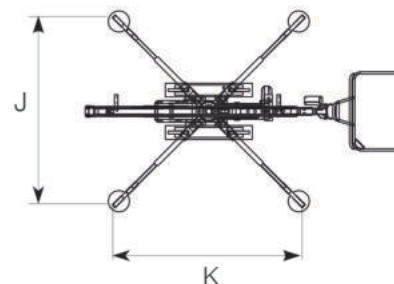


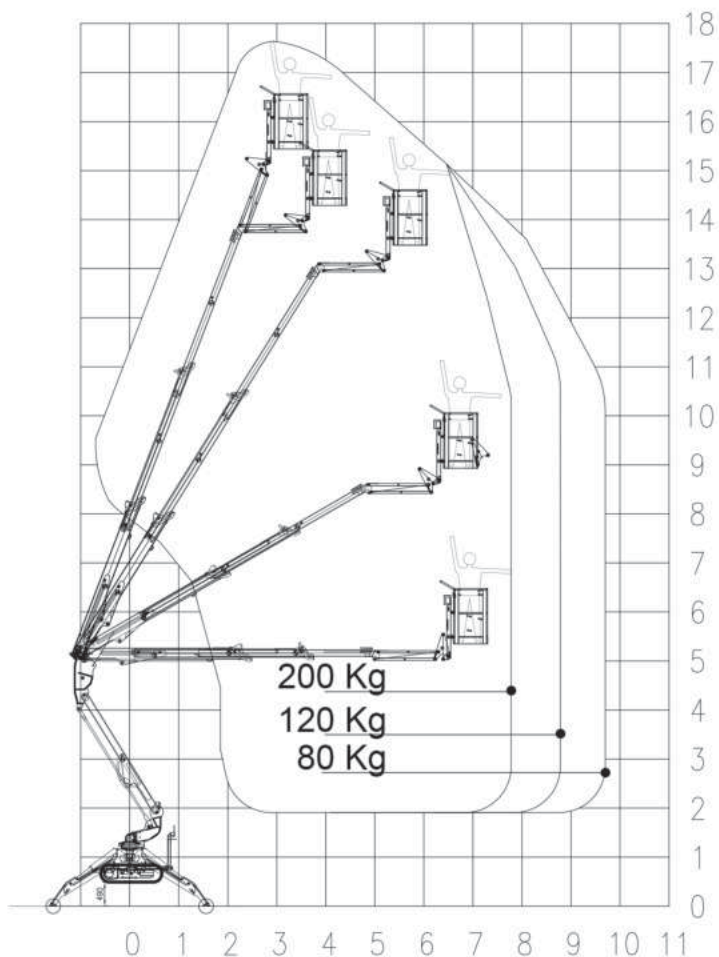
ROZMERY	
Výška koša (A)	1.10 m
Dĺžka koša (B)	1.10 m
Šírka koša (C)	0.70 m
Dĺžka (D)	5.57 m
Dĺžka bez koša (E)	4.78 m
Výška (pri pohybe) (F)	1.95 m
Min. šírka (G)	0.89 m
Max. šírka (G')	1.10 m
Min. výška svetlá (H)	0.18 m
Max. výška svetlá (H')	0.22 m
Pásy (L x W) (I)	1.60x 0.20 m
Štandardná dĺžka podpier (J)	3.10 m
Štandardná šírka podpier (K)	3.10 m
Podložky pod podpery (\emptyset)	0.20 m



HMOTNOSŤ	
Celková hmotnosť	2330 Kg
Konfigurácia tlaku pri jazde	2.30 kN/m ²
Konfigurácia tlaku pri práci	2.45 kN/m ²
Max. sila podpier	14.03 kN

ZDROJE ENERGIE	
Benzinový motor STANDARD	9.6 kW
STANDARD Elektrický motor	230V - 2.2 kW
VOLITEĽNÝ Dieselový motor	7.3 kW
VOLITEĽNÝ Litiový akumulátor	48V - 100 Ah
KAPACITA NÁDRŽE NA PALIVO Dieselový motor	5 l
Objem nádrže na olej	30 l





PODVOZOK

- Výkonný pásový pohon s hydraulickým brzdovým systémom
- Presné manévrovanie
- Gumové pásy so špeciálne usporiadanými profilom zabezpečujúcim optimálnu príľnavosť

RAMENO

- Jednoduchý pantograf s teleskopickým ramenom
- Kĺbové rameno 90°
- Otočný kôš 180°
- Plne hydraulické ovládanie
- Hydraulický samovyrovnávací systém koša
- Otáčanie otoče s otočným kruhom

VOLITEĽNÉ

- Akumulátorový pohon (lítiový) 48V 100 Ah (R180BA)
- Samovyrovnávací systém podpier
- Podložky pre podpery
- Nešpiniace gumové pásy
- Vlastné farby
- Ovládanie pomocou kábla
- Rádiové ovládanie (pásy + podpery)
- Elektrické čerpadlo na núdzové spustenie

ZDROJE ENERGIE

- Elektrický motor 110 V (USA) / 230 V (EÚ)
- 9,6 kW benzínový motor Honda
- Zariadenie Start/Stop pre motor v koši

PRODUKTIVITA, BEZPEČNOSŤ A KVALITA

- 110V (USA) / 230V (EÚ) zásuvka v koši
- Vysokokvalitná farba RAL 9003 a RAL 2001
- Ručné čerpadlo na núdzové spustenie
- Blokovacie ventily na hydraulických valcoch
- Prepúšťacie ventily chrániace hydraulický systém pred príliš vysokými tlakmi
- Ochranné kryty pre všetky komponenty
- Počítadlo prevádzkových hodín