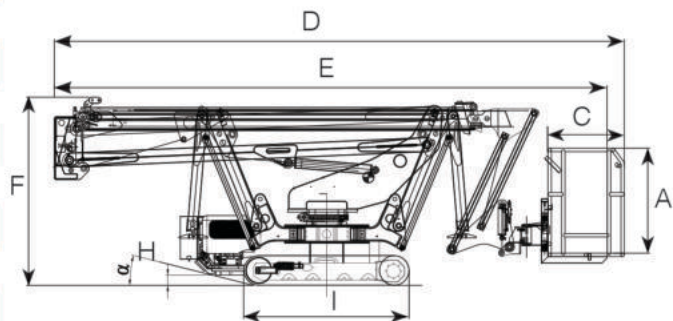
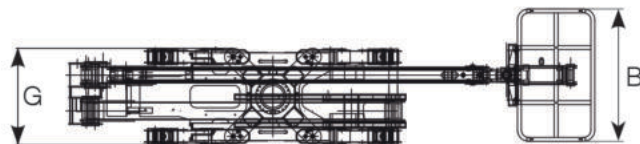


VÝKON

Pracovná výška	21.20 m
Stranový dosah (120 kg)	11.00 m
Premostenie	6.10 m
Nosnosť koša	200 Kg
Pohyblivé JIB rameno	-115° +10°
Otáčanie koša	180°
Rozsah otáčania otoče	360°
Stúpavosť	30%
Uhol náklonu (α)	14° - 19°
Rýchlosť pojazdu	1.0 - 2.0 Km/h


ROZMERY

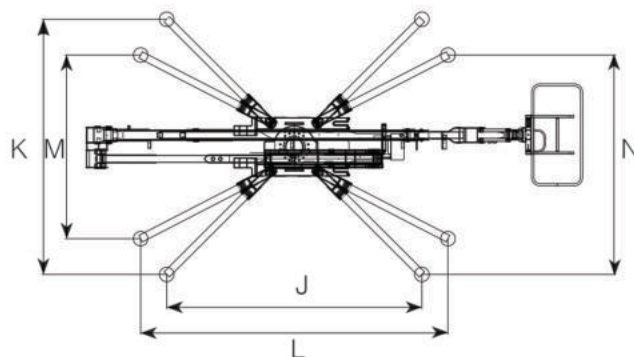
Výška koša (A)	1.10 m
Dĺžka koša (B)	1.40 m
Šírka koša (C)	0.70 m
Dĺžka (D)	5.85 m
Dĺžka bez koša (E)	5.65 m
Výška (pri jazde) (F)	1.93 m
Min. šírka (G)	0.89 m
Max. šírka (G')	-
Min. výška svetlá (H)	0.15 m
Max. výška svetlá (H')	-
Pásky (L x W) (I)	1.70x 0.23 m
Štandardná dĺžka podpier (J)	3.50 m
Štandardná šírka podpier (K)	3.50 m
Dĺžka podpier úzka (L)	4.20 m
Šírka podpier úzka (M)	2.50 m
Šírka podpier stredná (N)	3.00 m
Podložky pod podpery (\emptyset)	0.20 m

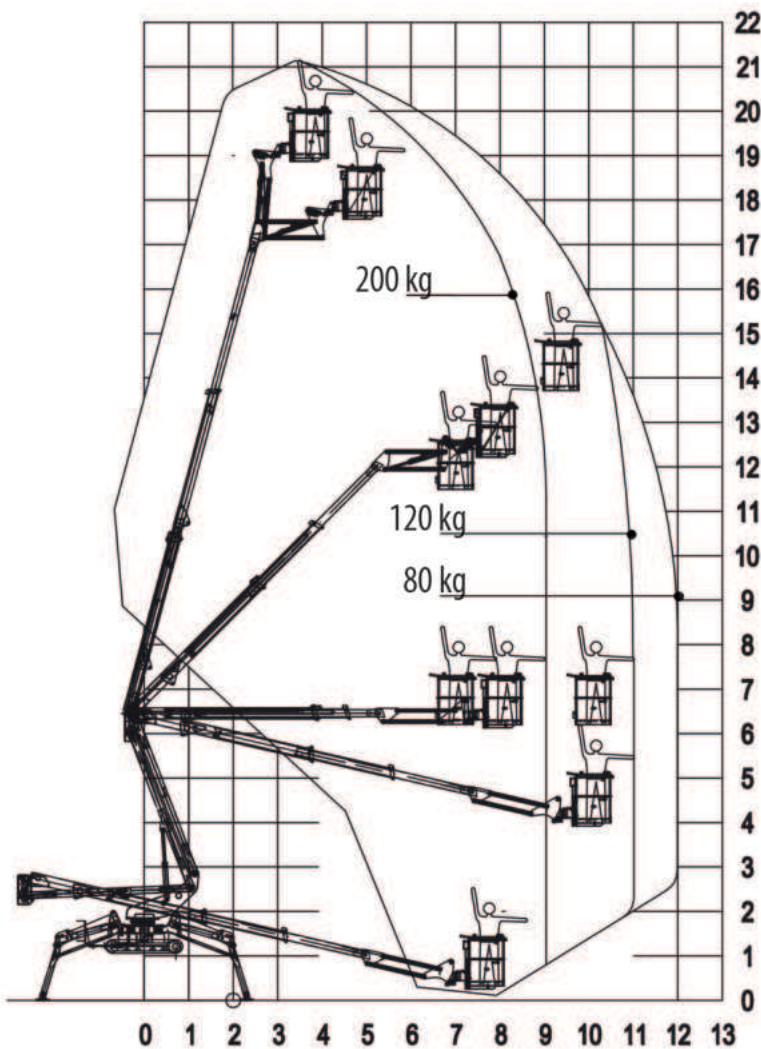

HMOTNOSŤ

Celková hmotnosť	3000 Kg
Konfigurácia tlaku pri jazde	2.80 kN/m ²
Konfigurácia tlaku pri práci	2.56 kN/m ²
Max. sila podpier	19.12 kN

ZDROJE ENERGIE

Benzinový motor STANDARD	9.6 kW
STANDARD Elektrický motor	230V - 2.2 kW
VOLITEĽNÝ Dieselový motor	8.5 kW
VOLITEĽNÝ Lítiový akumulátor R210BA	48V - 200 Ah
VOLITEĽNÝ Lítiový akumulátor R210HY	48V - 100 Ah
KAPACITA NÁDRŽE NA PALIVO Dieselový motor	5 l
KAPACITA NÁDRŽE NA OLEJ	36 l





PODVOZOK

- Výkonný pásový pohon s hydraulickým brzdovým systémom
- Presné manévrovanie
- Gumové pásy so špeciálne usporiadaným profilom zabezpečujúcim optimálnu príľnavosť

STABILIZÁCIA

- Variabilné podpery s jednou úzkou alebo širokou stranou alebo oboma stranami možnosť nastavenia

RAMENO

- Jednoduchý pantograf s teleskopickým ramenom
- Kíbové rameno 125°
- Otočný kôš 180°
- Elektrohydraulické a káblové ovládanie
- Hydraulický samovyrovňovací systém koša
- Otáčanie otoče s otočným kruhom

ZDROJE ENERGIE

- Elektrický motor 110 V (US) / 230 V (EÚ)
- 9,6 kW benzínový motor Honda
- Zariadenie Start/Stop pre motor v koši

VOLITEĽNÉ

- Akumulátorový pohon (lítiový) 48V 200 Ah (R210BA)
- Batériový pohon (lítiový) 48V 100 Ah (R210HY)
- Samovyrovňacie podpery
- Podložky pod podpery
- Nešpiniace gumové pásy
- Vlastné farby
- Rádiové ovládanie
- Elektrické čerpadlo na núdzové spustenie

PRODUKTIVITA, BEZPEČNOSŤ A KVALITA

- 110V (US) / 230V (EU) zásuvka v koši
- Vysokokvalitná farba RAL 9003 a RAL 2001
- Ručné čerpadlo na núdzové spustenie
- Blokovacie ventily na hydraulických valcoch
- Prepúšťacie ventily chrániace hydraulický systém pred príliš vysokými tlakmi
- Ochranné kryty pre všetky komponenty
- Počítadlo prevádzkových hodín