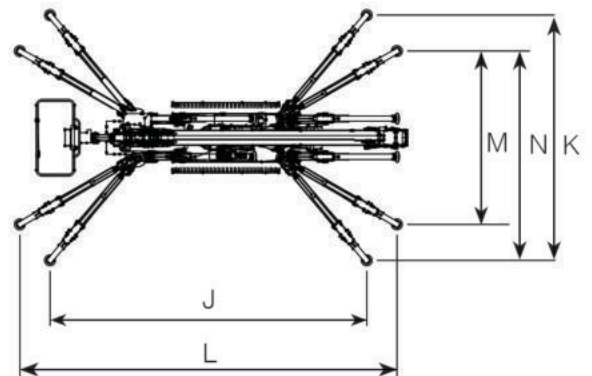
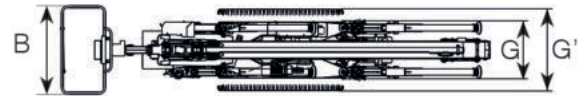
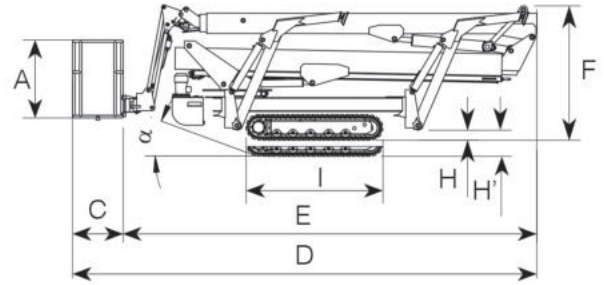


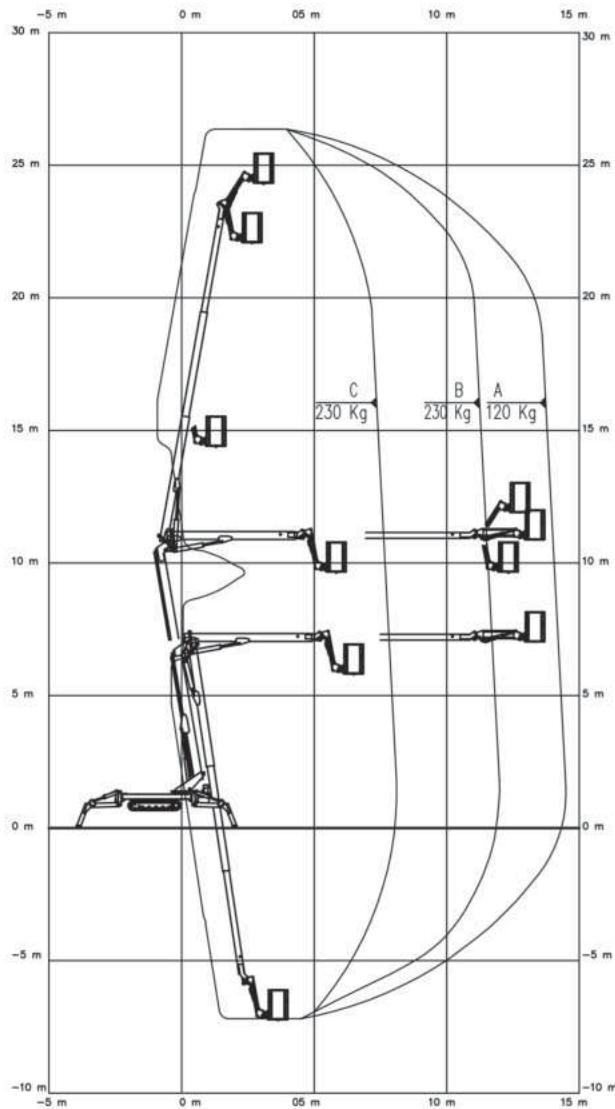
VÝKON	
Pracovná výška	26.00 m
Stranový dosah (230 kg)	12.00 m
Stranový dosah (120 kg)	14.50 m
Premostenie	11.00 m
Nosnosť koša	230 Kg
Pohyblivé JIB rameno	-80° +60°
Otáčanie koša	180°
Rozsah otáčania otoče	440°
Stúpavosť	30%
Uhol náklonu (α)	32° - 27.5°
Rýchlosť pojazdu	1.0 - 2.0 Km/h

ROZMERY	
Výška koša (A)	1.10 m
Dĺžka koša (B)	1.40 m
Šírka koša (C)	0.70 m
Dĺžka (D)	6.70 m
Dĺžka bez koša (E)	6.00 m
Výška (pri jazde) (F)	1.99 m
Min. šírka (G)	0.89 m
Max. šírka (G')	1.29 m
Min. svetlá výška (H)	0.10 m
Max. svetlá výška (H')	0.20 m
Pásky (L x W) (I)	1.99 x 0.23 m
Štandardná dĺžka podpier (J)	5.80 m
Štandardná šírka podpier (K)	4.50 m
Dĺžka podpier úzka (L)	6.90 m
Šírka podpier úzka (M)	3.15 m
Šírka podpier stredná (N)	3.80 m
Podložky pod podpery	0.20 m

HMOTNOSŤ	
Celková hmotnosť	3800 Kg
Konfigurácia tlaku pri jazde	3.76 kN/m ²
Konfigurácia tlaku pri práci	1.44 kN/m ²
Max. sila podpier	22.96 kN

ZDROJE ENERGIE	
Štandardný dieselový motor	18.5 kW
Elektrický motor	230V - 3.0 kW
VOLITEĽNÝ Lítiový akumulátor	48V - 200 Ah
KAPACITA NÁDRŽE NA PALIVO Dieselový motor	15 l
Kapacita nádrže na olej	60 l





PODVOZOK

- Výkonný pásový pohon s hydraulickým brzdovým systémom
- Presné manévrovanie cez citlivé rádiové ovládanie
- Gumové pásy so špeciálne usporiadaným profilom poskytujúcim optimálnu príľnavosť

STABILIZÁCIA

- Variabilný systém podpier s jednou úzkou alebo širokou stranou alebo oboma stranami možnosť nastavenia

RAMENO

- Teleskopické horné a dolné ramená
- Kíbové JIB rameno 140°
- Otočný kôš 180°
- Elektrické proporcionálne a rádiové ovládanie
- Elektronický samovyrovnávací systém koša
- Otáčanie otoče s otočným kruhom

ZDROJE ENERGIE

- Elektrický motor 110 V (USA) / 230 V (EU)
- Dieselový motor Kubota s výkonom 18,5 kW elektronicky regulovaným riadením motora
- Zariadenie na spúšťanie a vypínanie motora v koši

VOLITEĽNÉ

- Akumulátorový pohon (lítiový) 48V 200 Ah (RA26HY)
- Samovyrovnávací systém podpier
- Podložky pod podpery
- Nešpiniace gumové pásy
- Vlastné farby

PRODUCTIVITY, SAFETY & QUALITY

- 110V (US) / 230V (EU) zásuvka v koši
- Vysokokvalitná farba RAL 9003 a RAL 2001
- Elektrické čerpadlo na núdzové spustenie
- Káble a hadice bezpečne vedené cez konštrukciu ramena
- Blokovacie ventily na hydraulických valcoch
- Prepúšťacie ventily chrániace hydraulický systém pred príliš vysokými tlakmi
- Ochranné kryty všetkých komponentov
- Počítadlo prevádzkových hodín