

EuropeLIFT

optimize reaching

TM13 G Eco



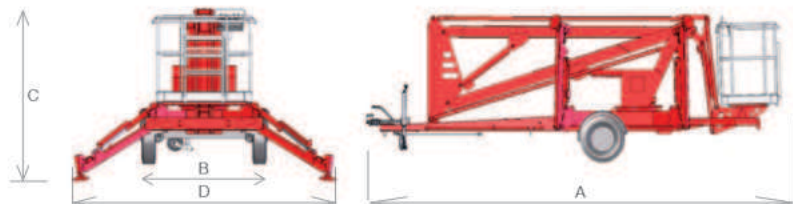
- Pracovná výška: 13,1 m
- Stranový dosah: cca 6,1 m (220 kg)
- Hydraulické podpery
- Rameno koša 145°
- Štandardný otočný kôš
- Elektrické monitorovanie tlaku podpier na zem s LED a akustickým signálom




TÜVRheinland®



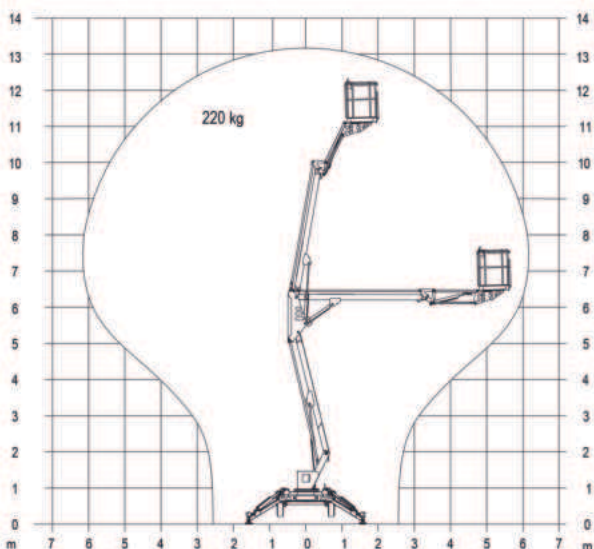
| | |
|---|---------------------------------|
| Technické údaje | TM 13 G |
| Pracovná výška | 13,1 m |
| Max. stranový dosah | 6,1 m |
| Max. nosnosť koša | 220 kg |
| Rozsah otáčania | 355° |
| Dĺžka ramena koša | 1,2 m |
| Rozmery prac. koša | 1,2 x 0,8 x 1,1 m |
| Natáčanie koša | 2x45° |
| Transportná dĺžka (A) | 6,35 m |
| Transportná šírka (B) | 1,55 m |
| Transportná výška (C) | 1,99 m |
| Celková hmotnosť (230 V) | 1450 kg |
| Celková hmotnosť (230V, Honda, trecí pohon, otočný kôš) | 1560 kg |
| Šírka podpery (D) | 3,45 m (vonkajší obrys taniera) |
| Ustavenie do sklonu | 8% |
| Max. rýchlosť jazdy | 80 km/h |
| Zaťaženie ťažného zariadenia | 80 kg |



ŠTANDARDNÉ VYBAVENIE

- 1,2 m rameno koša
- Vyrovnávanie koša pomocou paralelného vedenia
- Hliníkový pracovný kôš so skrinkou na náradie
- Proporcionálny elektrohydraulický riadiaci systém
- Automatická nájazdová brzda
- Ovládanie z podvozku a koša
- Monitorovanie tlaku podložiek na zemi s výstražným signálom
- Zásuvka 230 V v koši
- Počítadlo prevádzkových hodín
- Ochranný kryt spodný/vrchný
- CE a typové schválenie na použitie na cestách
- Núdzové spúšťanie pomocou ručnej pumpy
- Celobvodová ochrana proti podbehnutiu
- Držiak na podložky
- Farba stroja RAL 3002

PRACOVNÝ DIAGRAM



VOLITELNÉ DOPLNKY A PRÍSLUŠENSTVO

- Farba
- Dvojitý pohon: 230 V & Honda GX160
- Napájanie batérie 24V DC 225 Ah
- Manávrovací pohon
- Automatické podpery
- Palubný 230 V generátor 5KV Honda EM5500
- Pracovný kôš zo sklolaminátu o skrinkou na náradie
- Podložky pod podpery

EuropeLIFT

Adresse: H-8992 Bagod, Gépállomás u. 9.

Tel: +36 20 9474 767

Internet: info@europelift.com | www.europelift.com