

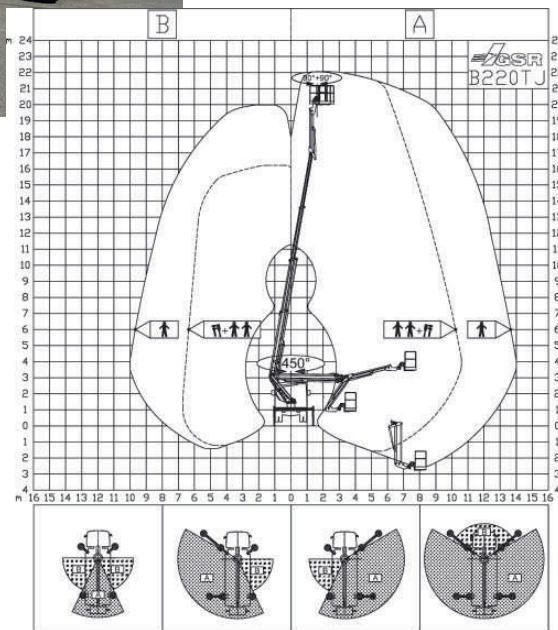
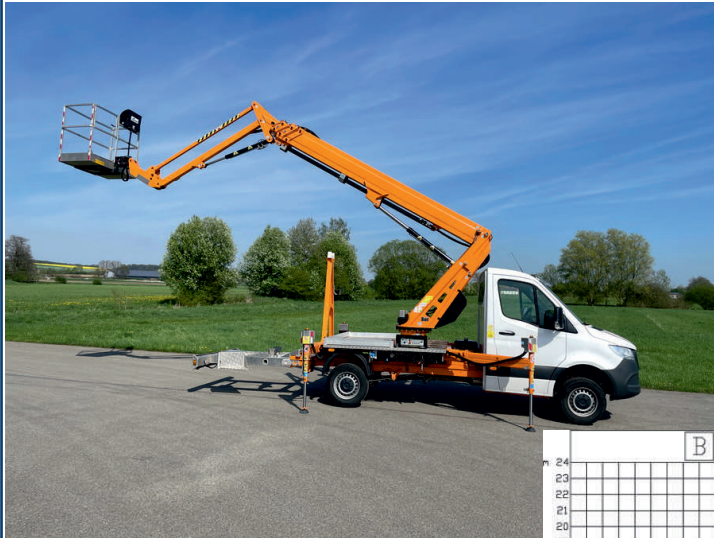
GEBRAUCHTGERÄT

GSR B 220 TJ Comfort X

Baujahr: 2021

ID 19883

Rothlehner
Arbeitsbühnen



Technische Daten

Arbeitshöhe: ca. 22,00 m
Korblast: 250 kg / 2 Personen
Drehbereich: 450°
Reichweite seitlich: ca. 14,00 m / 80 kg
Gesamtgewicht: 3.500 kg
Durchfahrtbreite: ca. 2,19 m
Durchfahrthöhe: ca. 2,98 m
Gesamtlänge: ca. 7,73 m

Lackierung Aufbau und Fahrzeug RAL 2011 Tieforange
Plattformaufbau aus Aluminium-Tränenblech
Proportionalsteuerung elektrohydraulisch
Antrieb über Hydraulikpumpe Fahrzeug
Start-Stopp Dieselmotor im Arbeitskorb
Teleskop-Ausleger Stahl
Korbarm beweglich 130°
Lastmomentbegrenzung
Arbeitskorb Aluminium, drehbar 2 x 90°, Größe: 0,70 x 1,40 x 1,10 m
Schnellabstützung hydraulisch, variabel, einseitig, schmal und breit
H-Stützen vorne und hinten
Fahrerhaus – Kollisionsschutz
Montage auf Trägerfahrzeug
Abstützautomatik + Homefunktion
Arbeitskorb Aluminium „walk-in“ mit Zutrittsstüre anstelle Fallriegel
Betriebsstundenzähler
230 V Steckdose
Bordwand 100 mm, umlaufend

Rothlehner Arbeitsbühnen GmbH • Mühlenweg 1 • 84323 Massing
Tel. 0 87 24/96 01-0 • Fax 0 87 24/96 01-12
e-mail: info@rothlehner.de • www.rothlehner.de

Produkte

- Anhängerbühnen
- DENKA•LIFT
- LKW-Arbeitsbühnen
- Scherenbühnen
- Raupengeräte
- Schmale Spezialgeräte
- Selbstfahrttechnik
- Gebrauchgeräte

Leistungen

- Kundendienst vor Ort
- Ersatzteilservice
- Beratung / Schulung
- Projektierungsleistungen
- Finanzierung
- Versicherung
- IPAF Schulungszentrum

Niederlassungen:

- 15 x in BRD
- Österreich
- Tschechische Republik
- Polen
- Slowakei

Alles aus einer Hand