

Séria T

Cod. PRP1614

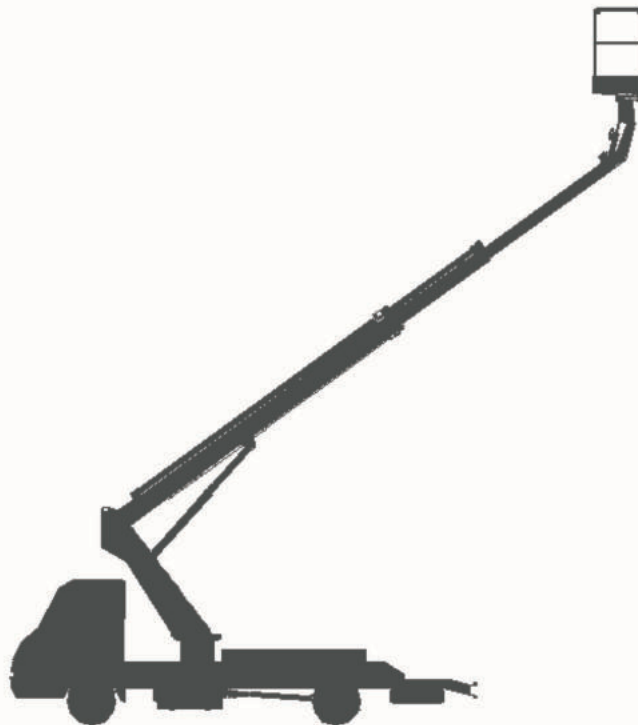
Popis Robustná, spoľahlivá a na údržbu nenáročná teleskopická plošina. Štandard kvality je zameraný na profesionálneho používateľa; to zaručuje dlhú životnosť a vysokú zostatkovú hodnotu.

Údaje

Pracovná výška		22.40
Max. nosnosť pracovného koša	↑ ↑ ↑	250 80
Max. stranový dosah	↑ ↑ ↑	9.20 13.15
Rozsah otáčania otoče °		450
Vedenie energie		Vnútorne
Ovládanie koša		Elektrohydraulika s multifunkčnou ovládacou pákou

Špecifikácie

Rozmery kovového koša	1.40x0.70
Rozmery kôš GF	1.20x0.70
Rozsah otáčania koša	90 + 80
Predné podpery	Výsuvné
Zadné podpery	Zvislé podpery
Minimálna vzdialenosť podpier	3.12



Nadstavba

Táto nadstavba je najvyššia verzia s variabilnou podperou (široká, úzka a jednostranná). Podpera je vhodná aj v náročnom teréne. Podpery zrkadlovo mierne presahujú šírku, a tak zabezpečujú najlepší pomer šírky podpery k maximálnemu stranovému dosahu.

Povrch odkladacej plochy Protišmyková hliníková doska

Karoséria Karoséria vozidla zahŕňa všetky diely na karosérii

Prehľad noriem CE vyhlásenie o zhode

Špeciálne vybavenie K dispozícii je široká škála príslušenstva, pričom niektoré z nich sú už súčasťou štandardnej výbavy stroja.

Iné typy karosérií a vozidiel Zariadenie sa môže ponúkať s rôznymi typmi karosérie a/alebo na rôznych typoch vozidiel.

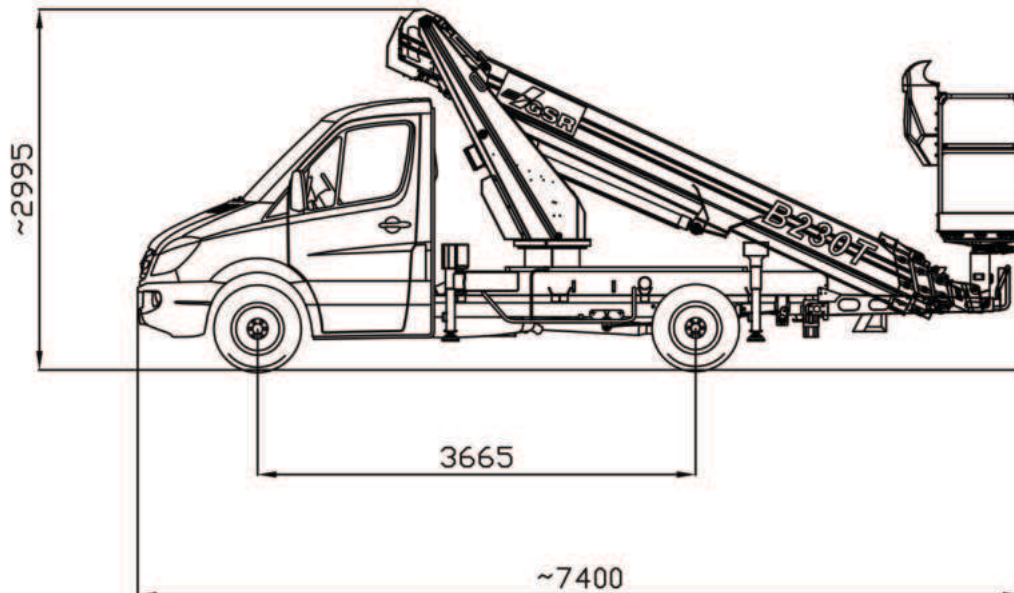
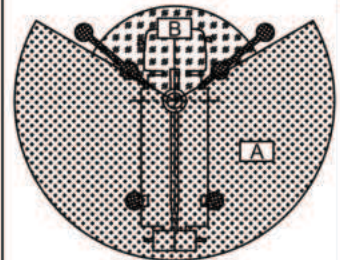
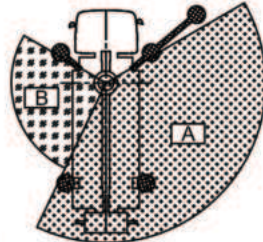
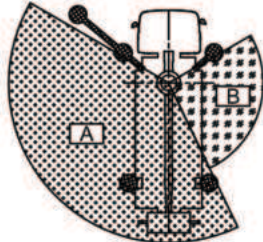
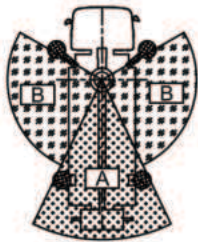
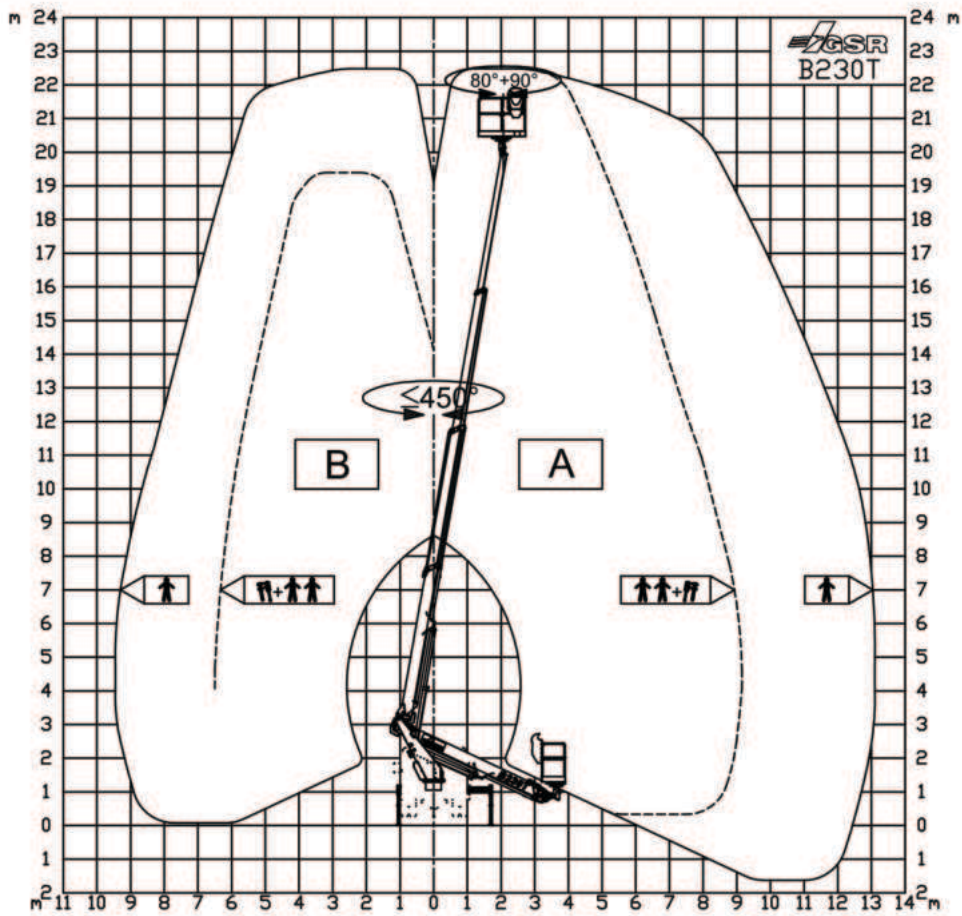


Via Lea Giaccaglia 5 – 47924 Rimini (RN) Italy
Tel. +39 0541 397811 Fax +39 0541 384491
sales@gsrspa.it - www.gsrspa.it

Company with Quality Management System Certified by DNV - ISO 9001:2008

Dati indicativi soggetti a modifica senza preavviso - Subject to modifications without prior note.

B230T1614R0 /DE



MAX SAFE WORKING LOAD
 MAX NENNTRAGFAHIKKGKEIT IM KORB
 MAX CHARGE NOMINALE DANS LE PANIER
 MAX PORTATA NOMINALE IN NAVICELLA
 ALUMINIUM BASKET

=
 250 KG



DENOMINAZIONE
B230T Comfort XEV
 MERCEDES 311CDI - 3.5 t

DATE 17-03-2017
 CODE PRP1614

APROXIMATE DATA - TECNICHE AENDERUNGEN VORBEHALTEN
 DONNES INDICATIVES - DATI INDICATIVI

Aggiornamenti - Modifiche:

C	F
B	E
A	D