

**Popis** Robustná, spoľahlivá a na údržbu nenáročná teleskopická plošina s dvojším kĺbom. Štandard kvality je zameraný na profesionálneho používateľa; to zaručuje dlhú životnosť a vysokú zostatkovú hodnotu.

## Údaje

Pracovná výška		<b>23.60</b>
Max. nosnosť pracovného koša	↑   ↑   ↑	<b>250   80</b>
Max. stranový dosah	↑   ↑   ↑	<b>8.55   12.30</b>
Rozsah otáčania otoče		<b>450</b>
Vedenie energie		Vnútorne
Ovládanie koša		Elektrohydraulické s ovládacou pákou

## Špecifikácie

Rozmery kovového koša v metroch	<b>1.40x0.70</b>
Rozmery GF kôš v metroch	<b>1.20x0.70</b>
Otáčanie koša °	<b>70 + 70</b>
Predné podpery	Zvislé podpery
Zadné podpery	Zvislé podpery
Minimálna vzdialenosť podpery v metroch	<b>2.20</b>

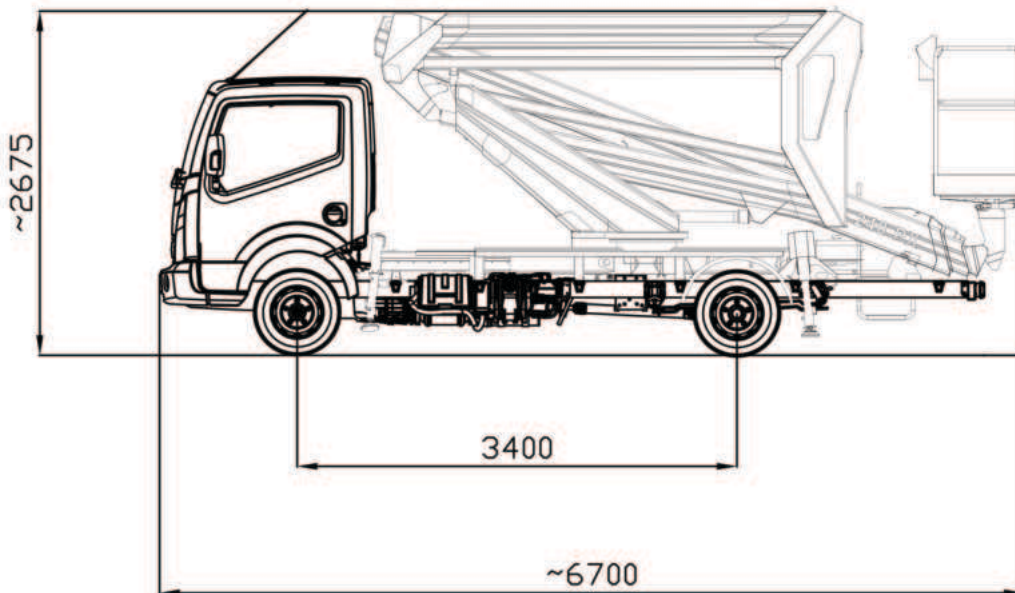
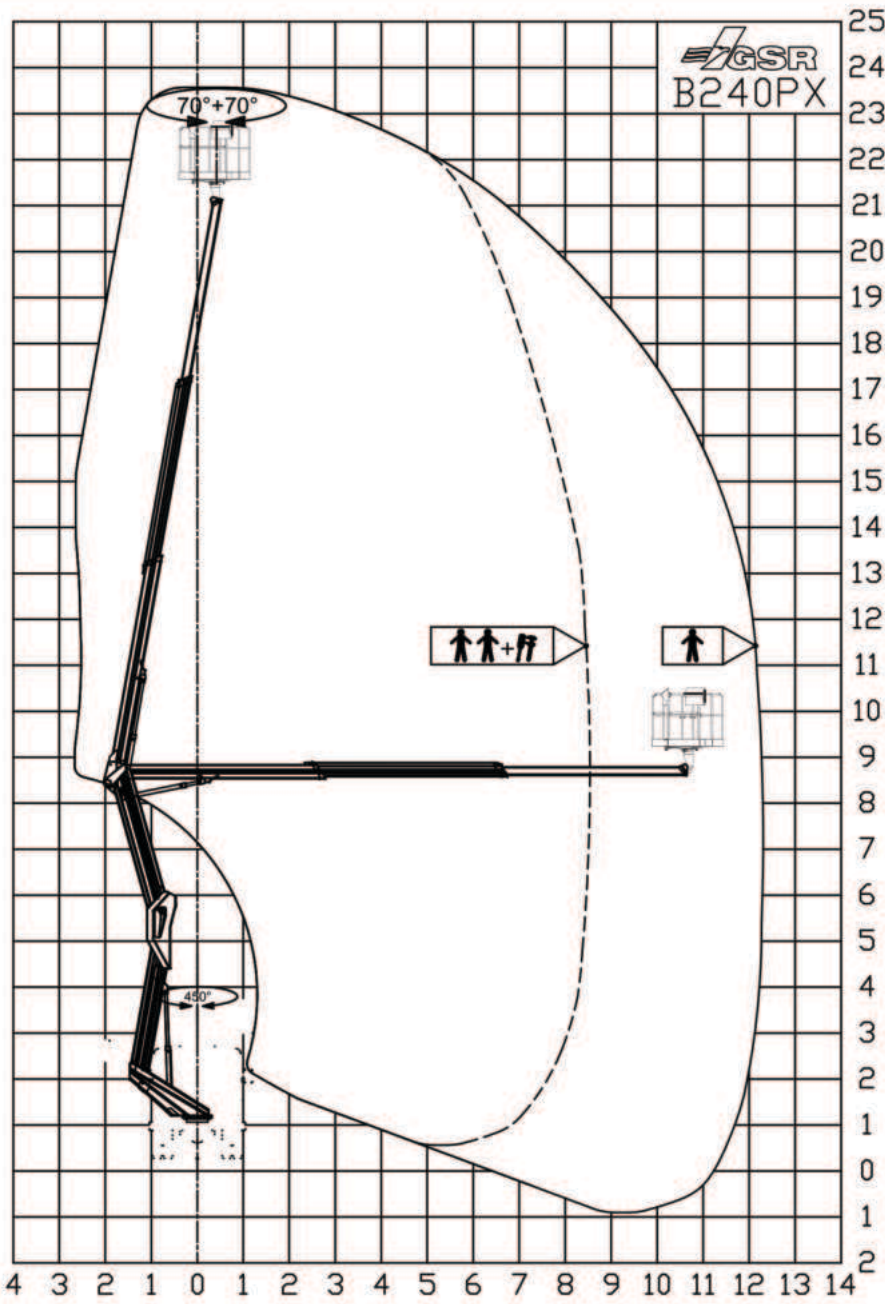


## Nadstavba

Táto nadstavba je kompaktná verzia. Podpera je umiestnená v šírke zrkadla vozidla. Tým sa ešte viac zvyrazňuje výhoda už aj tak zmenšených rozmerov karosérie.

Povrch odkladacej plochy	Protišmyková hliníková doska
Karoséria	Karoséria vozidla zahŕňa všetky diely na karosérii
Prehľad noriem	CE vyhlásenie o zhode
Špeciálne vybavenie	K dispozícii je široká ponuka príslušenstva, pričom niektoré z nich sú už súčasťou štandardnej výbavy stroja.
Iné typy karosérií a vozidiel	Zariadenie sa môže dodávať s rôznymi typmi karosérie a/alebo na rôznych typoch vozidiel.





MAX SAFE WORKING LOAD	 250 KG
MAX NENNTRAGFAHIGKKEIT IM KORB	
MAX CHARGE NOMINALE DANS LE PANIER	
MAX PORTATA NOMINALE IN NAVICELLA	
ALUMINIUM BASKET	



DENOMINAZIONE  
**B240PX Compact**  
 NISSAN NT400 - 3.5 t

DATE 13-01-2017  
 CODE PRP1607

APROXIMATE DATA - TECNICHE AENDERUNGEN VORBEHALTEN  
 DONNES INDICATIVES - DATI INDICATIVI

Aggiornamenti - Modifiche:  
 C F  
 B E  
 A D