

JIBBI 1670

PÁSOVÁ TELESKOPICKÁ PRACOVNÁ PLOŠINA



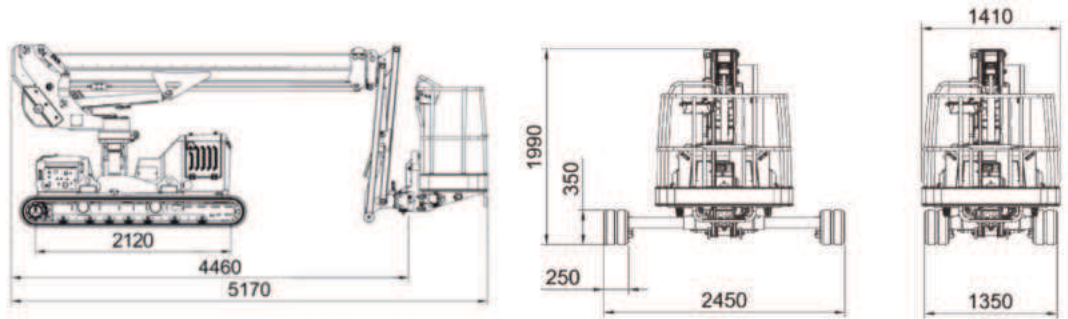
PATENT PENDING

1670 EVO
1670 LTH



ALMACRAWLER

JIBBI 1670



**Samovyrovnávací pásová
teleskopická pracovní plošina**



Kábelový diaľkový ovládač od spoločnosti AUTECH

Patentované inovácie

Nová dynamická práca

Výkon (DWP by Almac)

Integrovaný podvozok s
novým systémom Safe-lock

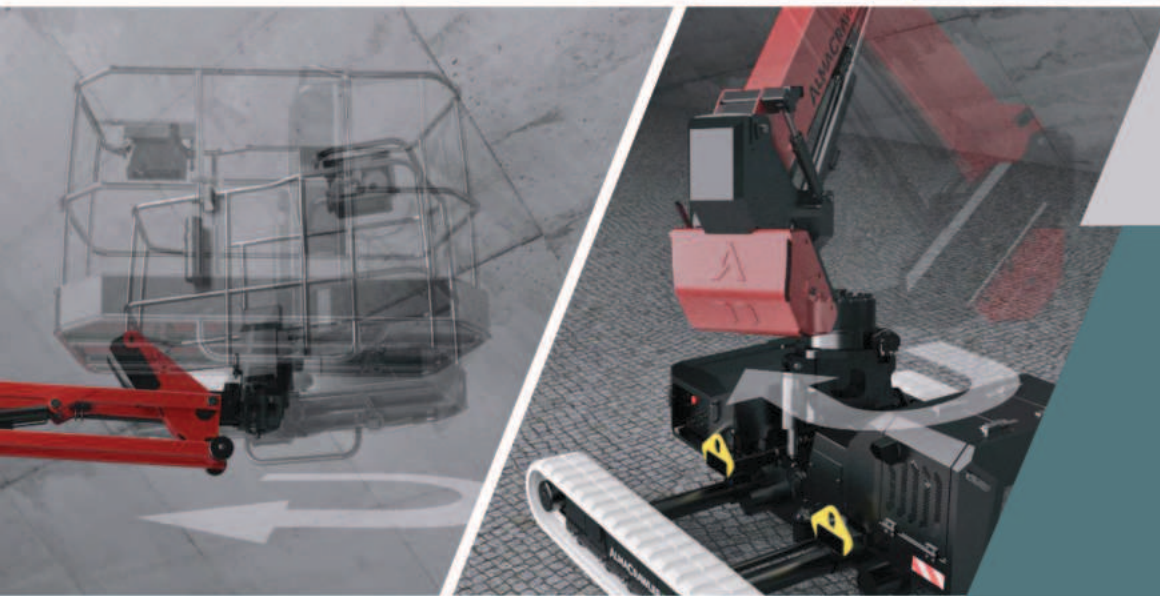
Brevetti in approvazione

Nuovo Dynamic Work
Performance (DWP by Almac)

Sottocarro integrato
con nuovo Safe-lock System

IDS

INTEGROVANÝ POHONNÝ SYSTÉM



16,00 m
Pracovná výška

+/-70°

Otáčanie pracovného koša

220°

Rozsah otáčania otoče

1.90 / 2.10 / 2.45 m

Podvozok s možnosťou zmeny veľkosti

DYNAMICKÉ VYROVNÁVANIE

15° POZDĽŽNE
15° LATERÁLNE

Patentované

TECHNICKÉ ÚDAJE**JIBBI 1670****Dati tecnici**

| | | |
|---|---------------|---|
| Max. pracovná výška | 16,00 m | Altezza massima di lavoro |
| Max. výška podlahy prac. koša | 14,00 m | Altezza piano calpestio |
| Výška pri pojazde | 9,80 m | Altezza di traslazione |
| Max. stranový dosah (nosnosť 80 kg) | 8,50 m | Sbraccio max (car. 80 Kg) |
| Max. stranový dosah (nosnosť 140 kg) | 7,70 m | Sbraccio max (car. 140 Kg) |
| Max. stranový dosah (nosnosť 230 kg) | 6,70 m | Sbraccio max (car. 230 Kg) |
| Uhol otáčania | +/- 110° | Angolo di rotazione torretta |
| Rozmer pracovného koša | 1,40 x 0,70 m | Dimensioni navicella |
| Rozsah otáčania prac. koša | +/- 70° | Angolo di rotazione navicella |
| Max. nosnosť prac. koša | 230 kg | Portata massima in navicella |
| Dĺžka v zloženom stave (s odnímateľným košom) | 5,10 (4,40) m | Lunghezza richiusa (navicella smontata) |
| Min. šírka v zloženom stave | 1,35 m | Larghezza minima richiusa |
| Stredná pracovná šírka | 1,90 m | Larghezza media di lavoro |
| Max. pracovná šírka | 2,45 m | Larghezza massima di lavoro |
| Min. výška v zloženom stave | 1,99 m | Altezza minima richiusa |
| Pozdĺžne vyrovnanie | +/- 15° | Livellamento longitudinale |
| Bočné vyrovnanie | +/- 15° | Livellamento laterale |
| Max. stúpavosť | 25° | Pendenza massima superabile |
| Max. bočná stúpavosť | 25° | Pendenza laterale massima |
| Rýchlosť pojazdu (rýchla) | 2,50 km/h | Velocità traslazione (rapida) |
| Bezpečná rýchlosť pojazdu | 0,40 km/h | Velocità sicurezza |

HMOTNOSŤ

| | EVO | LTH | Pesi |
|-----------------------|------------------------|------------------------|-----------------|
| Prevádzkové zaťaženie | 3,10 kN/m ² | 3,15 kN/m ² | Carico al suolo |
| Celková hmotnosť | 3850 kg | 3910 kg | Peso totale |

POHON

| | | | Potenza |
|-------|-----------------------|----------------------|----------------|
| Motor | 3TNM68 - AS Yanmar | 300Ah-48V DC 4 kW | Motore |

Extra doplnky - na vyžiadanie

- Rádiové diaľkové ovládanie
- Nešpiniace pásy
- Elektrické čerpadlo 220V 2,2kW
- Sada navijáka 200 kg
- Sada maziva pre arktické podnebie
- Ultrazvukový systém proti kolízii
- Široký kôš (1,80 x 0,70 m)

**UAS**

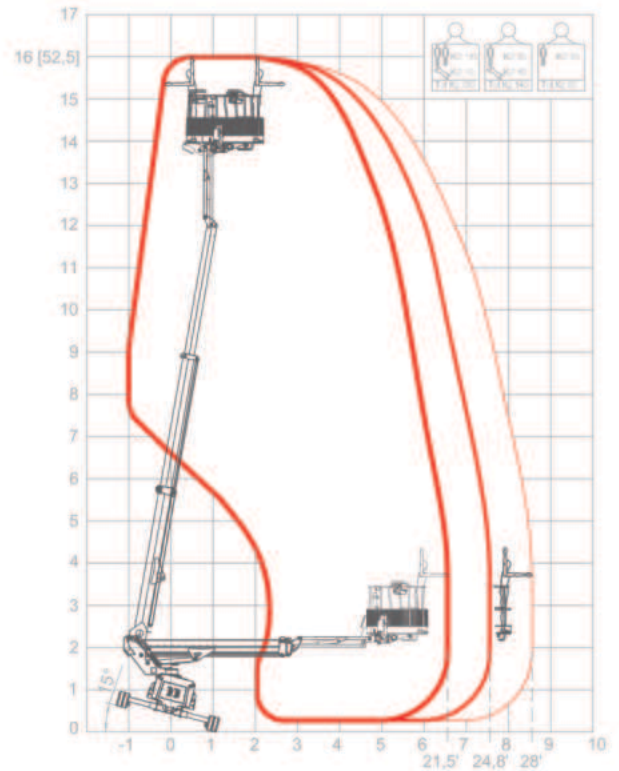
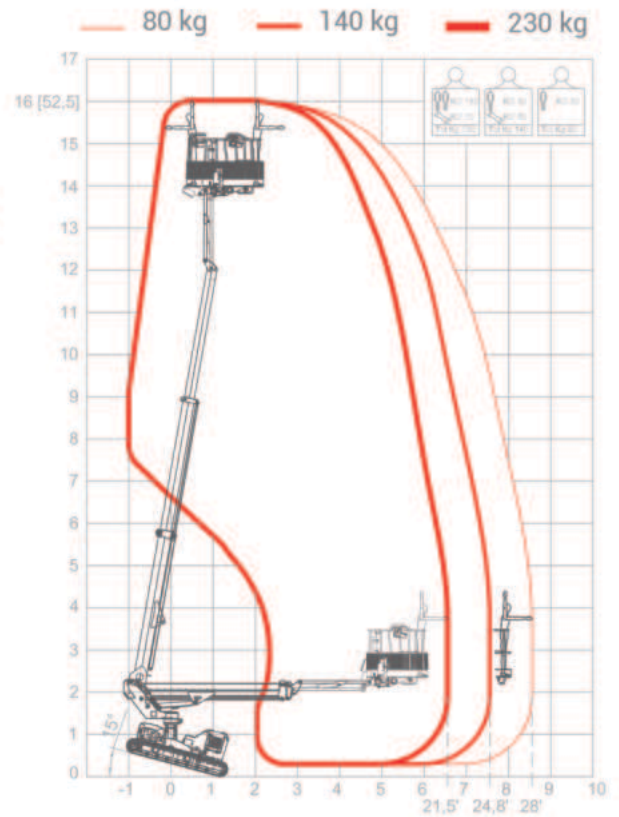
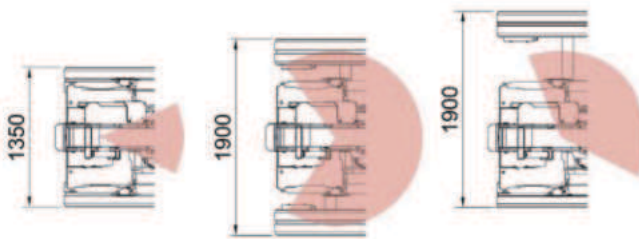
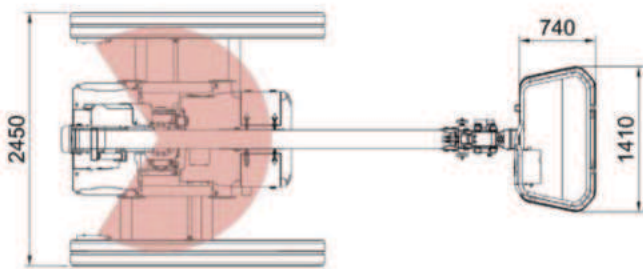
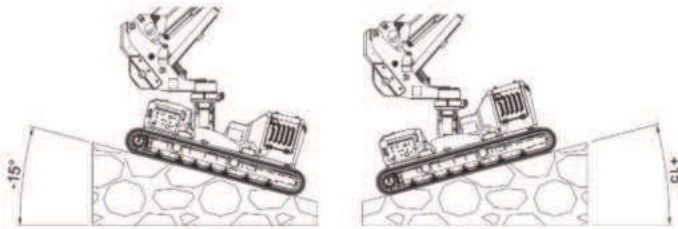
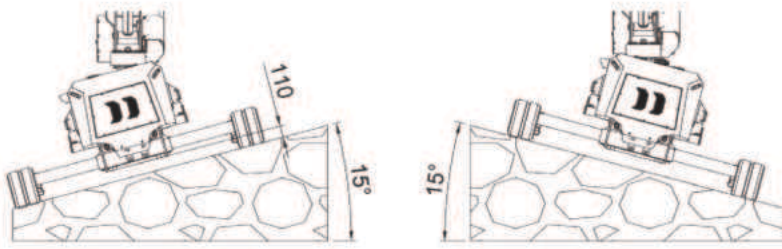
ULTRAZVUKOVÝ SYSTÉM PROTI KOLÍZII

SADA NAVIJÁKA

Štandardný
1.4 mVoliteľný
1.8 m**ALMACRAWLER**

JIBBI 1670

| | | | | |
|-----------------|---------|------------------|----------|-----------------|
| 16.0m | 230kg | $\pm 15^\circ$ | 2.0 km/h | $\pm 15^\circ$ |
| Max prac. výška | Nosnost | Pozdĺ. vyrovnáv. | Rýchlosť | Bočné vyrovnáv. |



VŠETKY ÚDAJE UVEDENÉ V TOMTO KATALÓGU NIE SÚ ZÁVÄZNÉ. ALMAC SRL SI VYHRADZUE PRAVO NA ZMENU ŠPECIFIKÁCIÍ BEZ PREDCHÁDZAJÚCEHO

Zjednodušte a centralizujte riadenie všetkých popredajných činností, ako aj nákup náhradných dielov a záručné postupy.

Poskytnutie nepretržitého prístupu ku všetkým technickým dokumentom a nástrojom na každodenné vedenie.

Spravujte všetky svoje produkty ALMAC v jednom jedinom online portáli.

Semplifica e centralizza la gestione di tutte le attività post vendita, acquisto ricambi e richieste di garanzia

Fornisce accesso 24 /7 a tutti i documenti tecnici e agli strumenti per la gestione della piattaforma.

Gestisci tutti i tuoi prodotti ALMAC in un unico portale online.

Via Caduti sul Lavoro 1
46019 Viadana (MN) - ITALY
+39 0375 83 35 27
info@almac-italia.com

Rev.02

OVLÁDACÍ PANEL MYALMAC



ALMACRAWLER