

EuropeLIFT

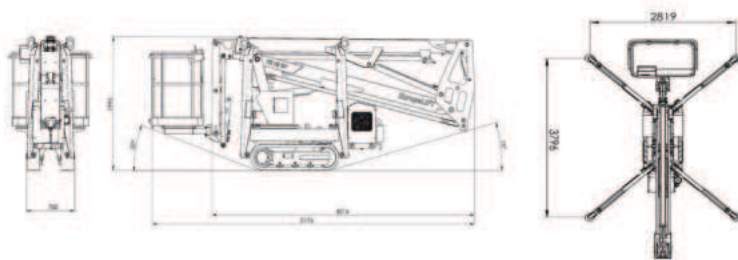
TR 15 GT



- Pracovná výška: 15,3 m
- Stranový dosah: 7,5 m (220 kg)
- Ovládanie z pracovného koša pomocou joysticku, plus pásový pohon s káblovým diaľkovým ovládaním (rampa, prives)
- Nastaviteľná šírka a dĺžka pásov
- Štandardne otočný pracovný kôš 2x70°
- Automatický výsuv podpier (voliteľne)



Technické údaje	TR 15 GT
Pracovná výška	15,3 m
Výška podlahy prac. koša	13,3 m
Stranový dosah (220 kg)	7,5 m
Max. nosnosť koša	220 kg
Rozsah otáčania	355°
Predĺženie koša	1.3 m
Rozmery prac. koša	1,2x0,8x1,1 m
Natáčanie prac. koša	2x70°
Transportná dĺžka	5,15 m
Transportná dĺžka (bez koša)	4,50 m
Transportná šírka	0,78 m
Transportná výška	1,99 m
Celková hmotnosť (230V, 2,2KW & Kubota Z482 diesel (13,3ps))	2150 kg
Rozstup ustavených podpier (vonkajší obrys tanierov podpier)	ca. 3,0 m
Ustavenie možné do sklonu	12° (21,3%)
Rýchlosť pojazdu	1,6 km/h
Stúpavosť	18° (32,5%)
Reťaz na dodávku energie	

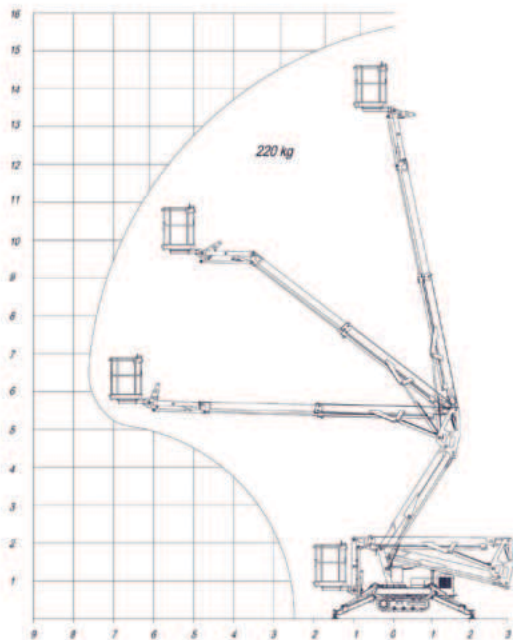


ŠTANDARDNÉ VYBAVENIE

- Pracovná výška 15,3 m
- Predĺženie koša 1,3 m
- Vyrovnanie koša 3°
- Masívny hliníkový pracovný kôš s ochrannou bariérou a s priehradkou na náradie
- Plynulé, joystickom ovládané elektrohydraulické ovládanie
- Pásový pohon s káblovým diaľkovým ovládaním
- Monitorovanie tlaku pôdy na každej podložke so zvukovým signálom a blikajúcim svetlom
- Ovládanie z podvozku a pracovného koša
- Detekcia vyrovnania podvozku so zvukovým signálom (1°)
- Zásuvka 230V v pracovnom koši
- Spodný/horný ochranný kryt ovládacieho pultu
- Počítadlo prevádzkových hodín
- Manuálne núdzové ovládanie čerpadla
- Otočný kôš
- Vysokolesklý povrch, farba: červená RAL 3002
- 230 V a pohon Honda IGX390 (s elektrickým regulátorom otáčok)

VOLITEĽNÁ VÝBAVA

- Voliteľná farba podľa RAL
- 230 V a dieselový pohon Kubota Z482
- Podložky 400x400mm
- Vedenie vzduchu a vody do pracovného koša
- Blikajúce svetlo LED na podperách



EuropeLIFT

Cím: H-8992 Bagod, Gépállomás u. 9.

Tel: +36 20 9474 767

Internet: info@europelift.com | www.europelift.com